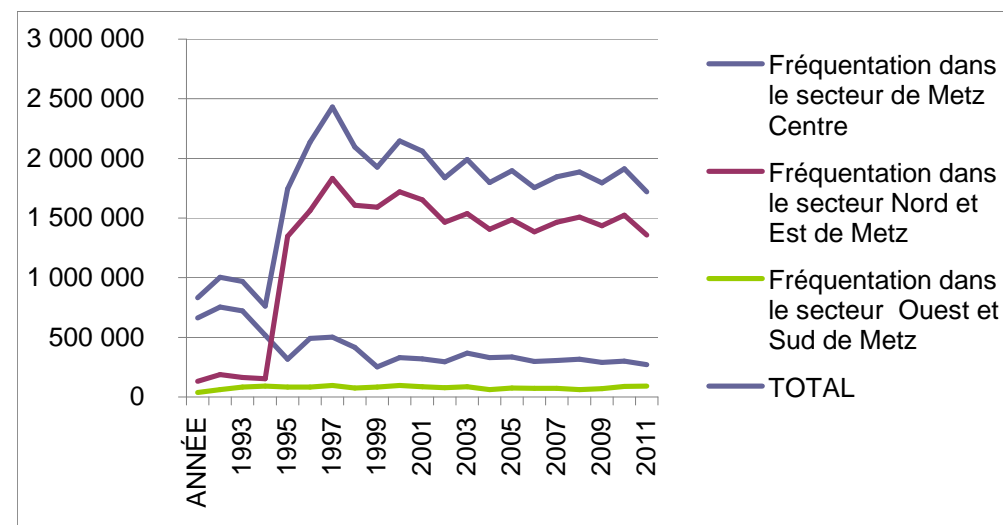
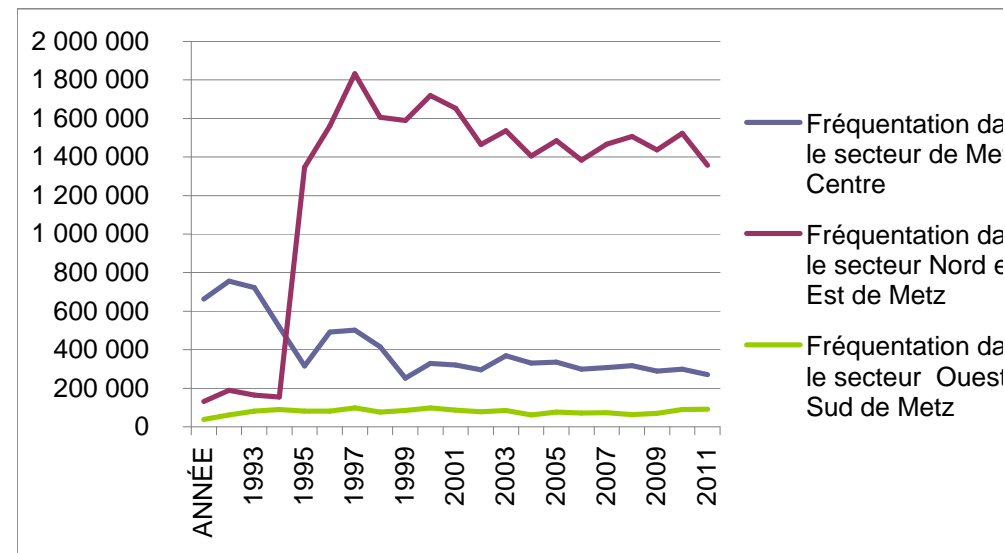


ANNÉE	Fréquentation dans le secteur de Metz Centre	Fréquentation dans le secteur Nord et Est de Metz	Fréquentation dans le secteur Ouest et Sud de Metz
1992	663 000	131 700	37 600
1993	755 300	188 700	60 700
1994	721 800	164 900	82 200
1995	517 600	153 800	90 300
1996	315 300	1 346 900	82 200
1997	492 300	1 562 000	82 000
1998	501 100	1 832 900	97 200
1999	414 900	1 606 000	75 900
2000	252 500	1 590 100	84 400
2001	329 600	1 719 400	97 200
2002	320 300	1 652 100	87 100
2003	295 100	1 465 400	78 500
2004	368 800	1 537 300	85 200
2005	330 400	1 405 900	61 400
2006	334 800	1 485 600	76 100
2007	298 200	1 384 200	72 100
2008	307 000	1 466 000	73 300
2009	317 400	1 506 800	63 000
2010	288 500	1 436 200	69 900
2011	299 800	1 523 600	89 300
2012	270 300	1 357 300	91 800

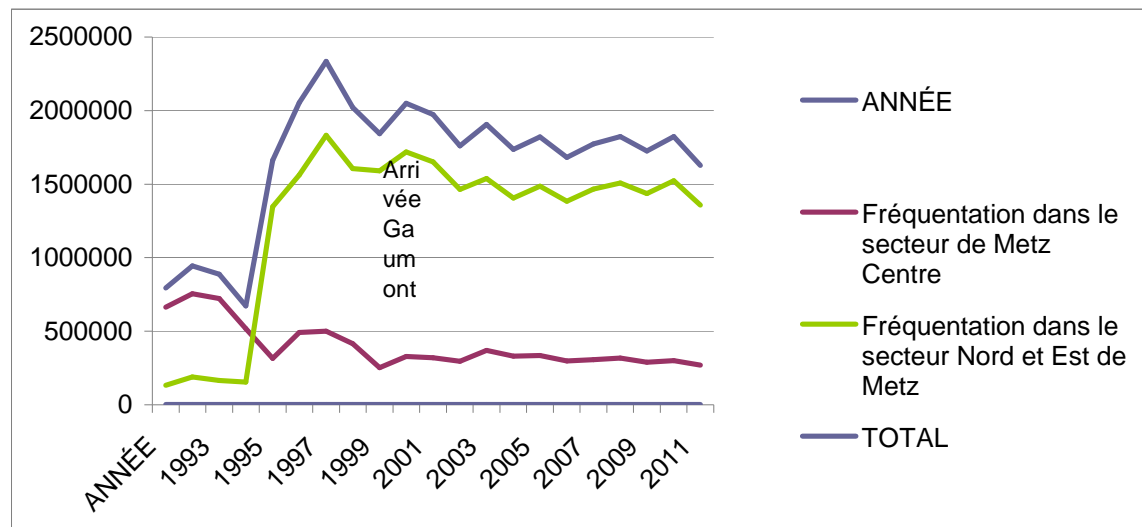
Source CNC

TOTAL

832 300  
1 004 700  
968 900  
761 700  
1 744 400  
2 136 300  
2 431 200  
2 096 800  
1 927 000  
2 146 200  
2 059 500  
1 839 000  
1 991 300  
1 797 700  
1 896 500  
1 754 500  
1 846 300  
1 887 200  
1 794 600  
1 912 700  
1 719 400



ANNÉE	Fréquentation dans le secteur de Metz Centre	Fréquentation dans le secteur Nord et Est de Metz	TOTAL
1992	663 000	131 700	794 700
1993	755 300	188 700	944 000
1994	721 800	164 900	886 700
1995	517 600	153 800	671 400
1996	315 300	1 346 900	1 662 200
1997	492 300	1 562 000	2 054 300
1998	501 100	1 832 900	2 334 000
1999	414 900	1 606 000	2 020 900
2000	252 500	1 590 100	1 842 600
2001	329 600	1 719 400	2 049 000
2002	320 300	1 652 100	1 972 400
2003	295 100	1 465 400	1 760 500
2004	368 800	1 537 300	1 906 100
2005	330 400	1 405 900	1 736 300
2006	334 800	1 485 600	1 820 400
2007	298 200	1 384 200	1 682 400
2008	307 000	1 466 000	1 773 000
2009	317 400	1 506 800	1 824 200
2010	288 500	1 436 200	1 724 700
2011	299 800	1 523 600	1 823 400
2012	270 300	1 357 300	1 627 600



itation dans  
ur de Metz

itation dans  
ur Nord et  
Metz

itation dans  
ur Ouest et  
Metz

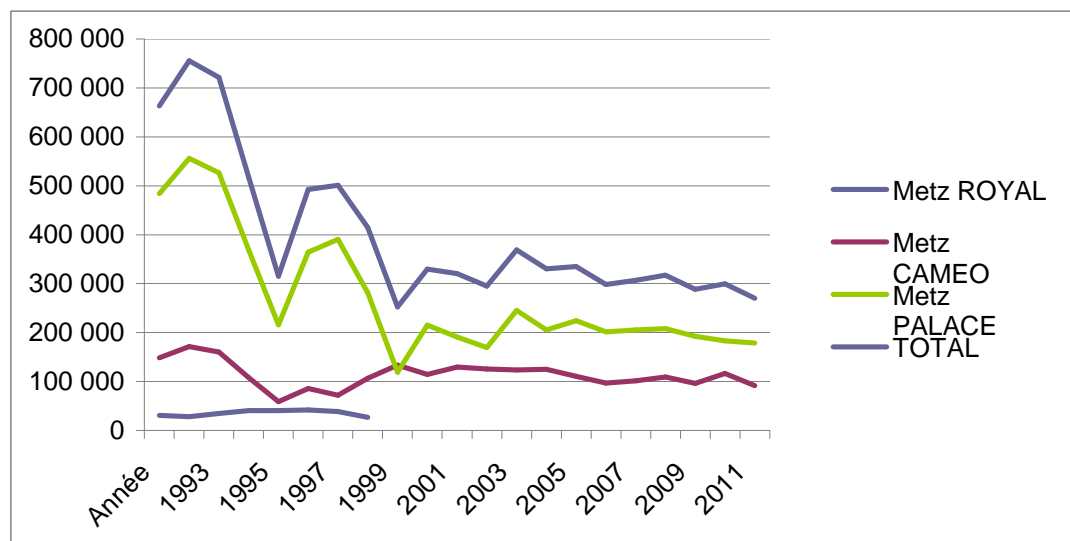
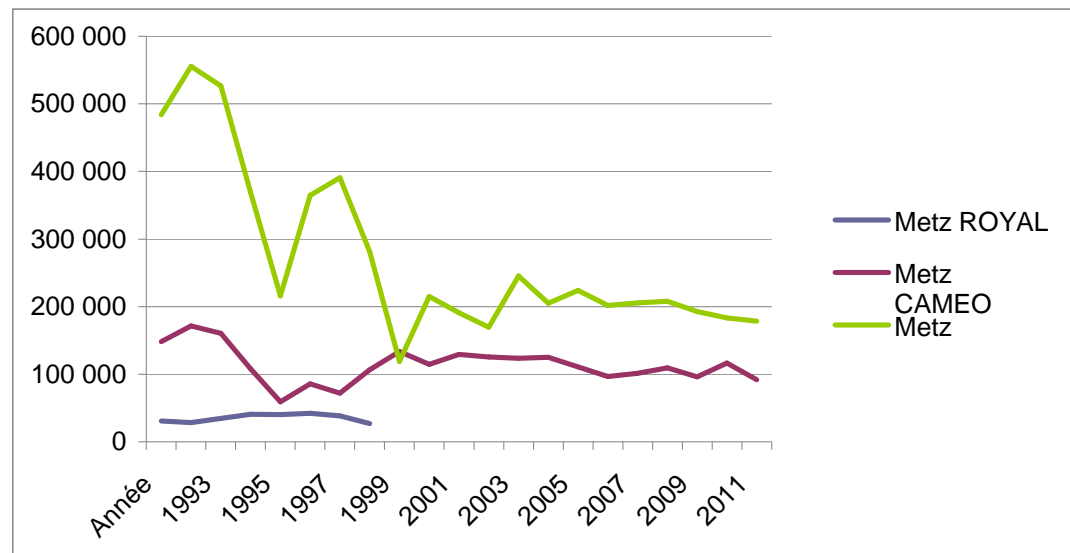
ion dans  
le Metz

ion dans  
Nord et  
z

ion dans  
Ouest et  
tz



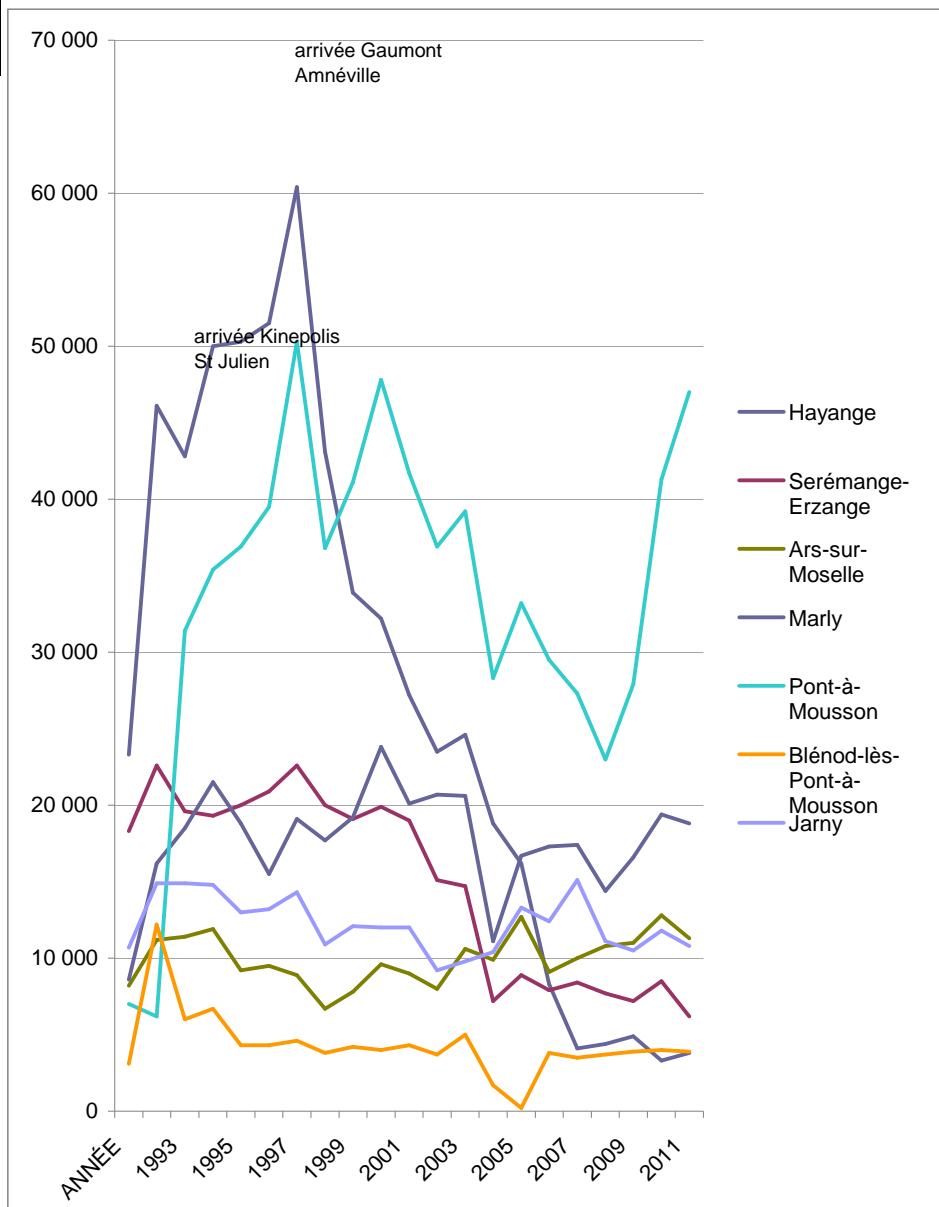
Année	Metz ROYAL	Metz CAMEO	Metz PALACE	TOTAL
1992	30 600	148 200	484 200	663 000
1993	28 300	171 300	555 700	755 300
1994	34 600	160 400	526 800	721 800
1995	40 600	107 900	369 100	517 600
1996	40 300	59 100	215 900	315 300
1997	42 000	85 700	364 600	492 300
1998	38 300	72 000	390 800	501 100
1999	27 100	106 600	281 200	414 900
2000		133 700	118 800	252 500
2001		114 700	214 900	329 600
2002		129 500	190 800	320 300
2003		125 500	169 600	295 100
2004		123 600	245 200	368 800
2005		125 200	205 200	330 400
2006		110 700	224 100	334 800
2007		96 600	201 600	298 200
2008		101 500	205 500	307 000
2009		109 400	208 000	317 400
2010		95 900	192 600	288 500
2011		116 700	183 100	299 800
2012		91 700	178 600	270 300



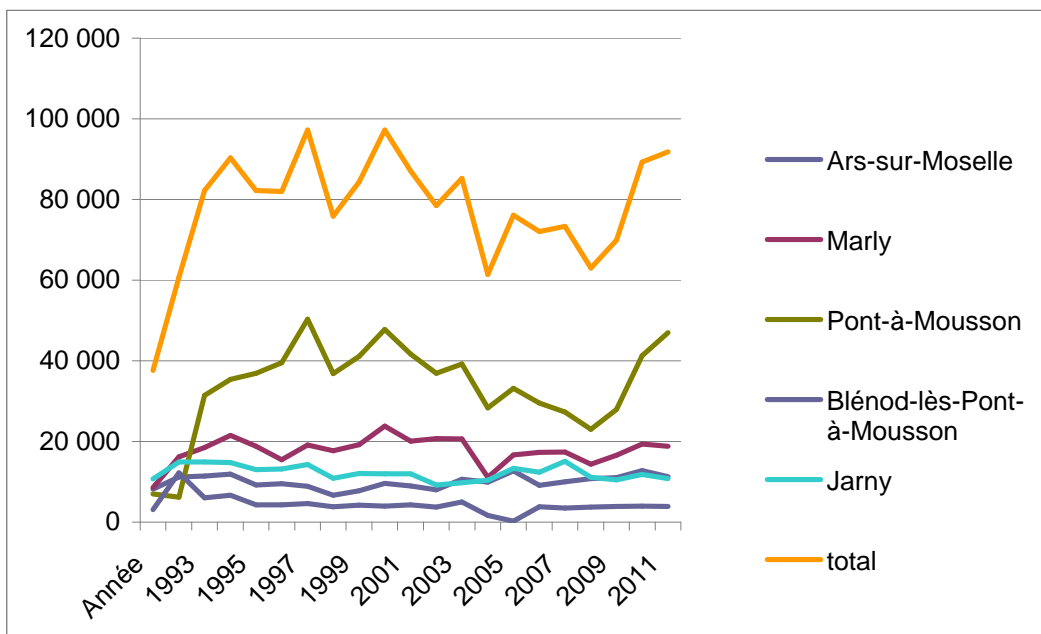
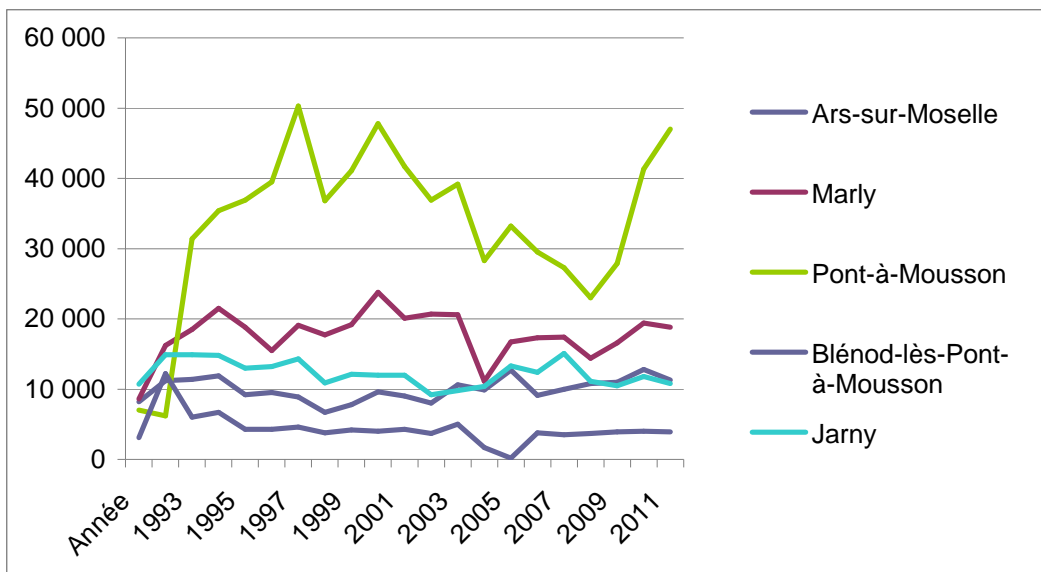
YAL

YAL

ANNÉE	Hayange	Serémange-Erzange	Ars-sur-Moselle	Marly	Pont-à-Mousson	Blénod-lès-Pont-à-Mousson	Jarny
1992	23 300	18 300	8 200	8 600	7 000	3 100	10 700
1993	46 100	22 600	11 200	16 200	6 200	12 200	14 900
1994	42 800	19 600	11 400	18 500	31 400	6 000	14 900
1995	50 000	19 300	11 900	21 500	35 400	6 700	14 800
1996	50 300	20 000	9 200	18 800	36 900	4 300	13 000
1997	51 500	20 900	9 500	15 500	39 500	4 300	13 200
1998	60 400	22 600	8 900	19 100	50 300	4 600	14 300
1999	43 100	20 000	6 700	17 700	36 800	3 800	10 900
2000	33 900	19 100	7 800	19 200	41 100	4 200	12 100
2001	32 200	19 900	9 600	23 800	47 800	4 000	12 000
2002	27 200	19 000	9 000	20 100	41 700	4 300	12 000
2003	23 500	15 100	8 000	20 700	36 900	3 700	9 200
2004	24 600	14 700	10 600	20 600	39 200	5 000	9 800
2005	18 800	7 200	9 900	11 100	28 300	1 700	10 400
2006	16 200	8 900	12 700	16 700	33 200	200	13 300
2007	8 300	7 900	9 100	17 300	29 500	3 800	12 400
2008	4 100	8 400	10 000	17 400	27 300	3 500	15 100
2009	4 400	7 700	10 800	14 400	23 000	3 700	11 100
2010	4 900	7 200	11 000	16 600	27 900	3 900	10 500
2011	3 300	8 500	12 800	19 400	41 300	4 000	11 800
2012	3 800	6 200	11 300	18 800	47 000	3 900	10 800

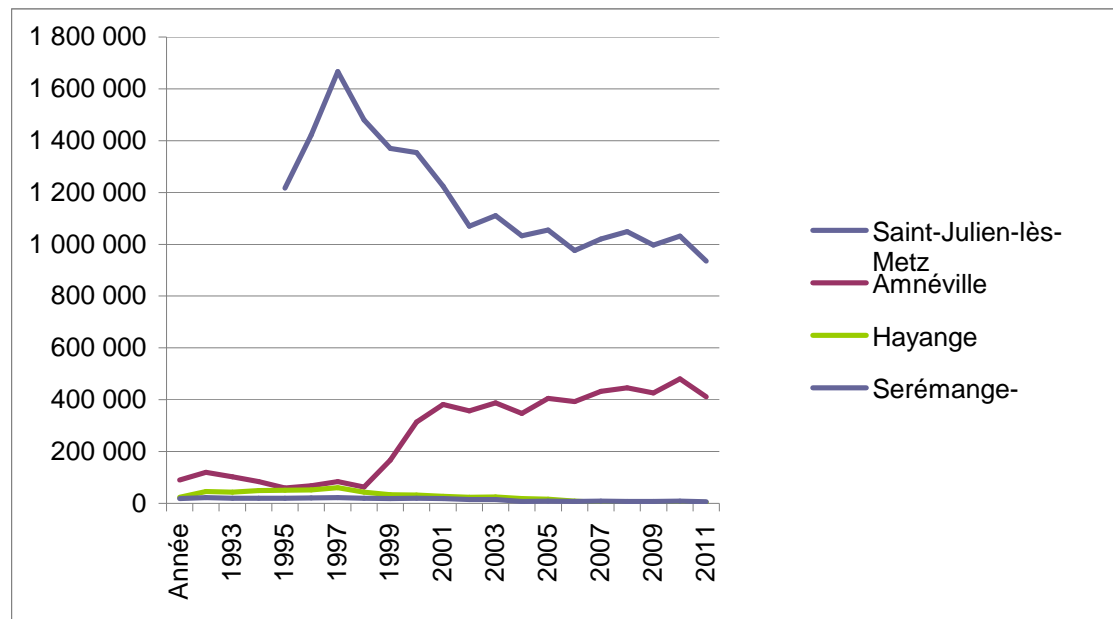


Année	Ars-sur-Moselle	Marly	Pont-à-Mousson	Blénod-lès-Pont-à-Mousson	Jarny	total
1992	8 200	8 600	7 000	3 100	10 700	37 600
1993	11 200	16 200	6 200	12 200	14 900	60 700
1994	11 400	18 500	31 400	6 000	14 900	82 200
1995	11 900	21 500	35 400	6 700	14 800	90 300
1996	9 200	18 800	36 900	4 300	13 000	82 200
1997	9 500	15 500	39 500	4 300	13 200	82 000
1998	8 900	19 100	50 300	4 600	14 300	97 200
1999	6 700	17 700	36 800	3 800	10 900	75 900
2000	7 800	19 200	41 100	4 200	12 100	84 400
2001	9 600	23 800	47 800	4 000	12 000	97 200
2002	9 000	20 100	41 700	4 300	12 000	87 100
2003	8 000	20 700	36 900	3 700	9 200	78 500
2004	10 600	20 600	39 200	5 000	9 800	85 200
2005	9 900	11 100	28 300	1 700	10 400	61 400
2006	12 700	16 700	33 200	200	13 300	76 100
2007	9 100	17 300	29 500	3 800	12 400	72 100
2008	10 000	17 400	27 300	3 500	15 100	73 300
2009	10 800	14 400	23 000	3 700	11 100	63 000
2010	11 000	16 600	27 900	3 900	10 500	69 900
2011	12 800	19 400	41 300	4 000	11 800	89 300
2012	11 300	18 800	47 000	3 900	10 800	91 800





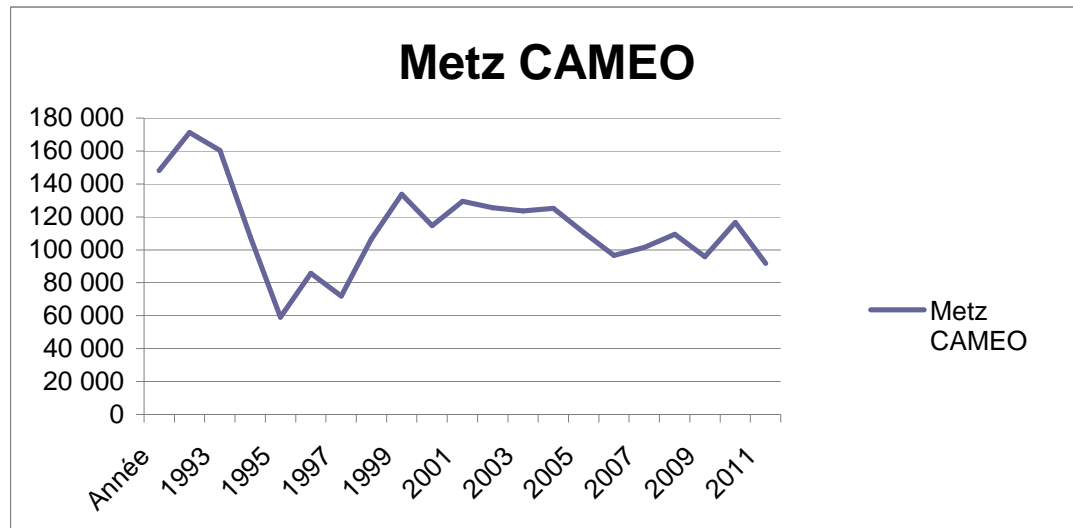
Année	Saint-Julien-lès-Metz	Amnéville	Hayange	Serémange-Erzange	TOTAL
1992		90 100	23 300	18 300	131 700
1993		120 000	46 100	22 600	188 700
1994		102 500	42 800	19 600	164 900
1995		84 500	50 000	19 300	153 800
1996	1 216 700	59 900	50 300	20 000	1 346 900
1997	1 421 600	68 000	51 500	20 900	1 562 000
1998	1 666 200	83 700	60 400	22 600	1 832 900
1999	1 479 600	63 300	43 100	20 000	1 606 000
2000	1 370 200	166 900	33 900	19 100	1 590 100
2001	1 353 500	313 800	32 200	19 900	1 719 400
2002	1 223 700	382 200	27 200	19 000	1 652 100
2003	1 069 500	357 300	23 500	15 100	1 465 400
2004	1 110 100	387 600	24 600	14 700	1 537 000
2005	1 032 900	347 000	18 800	7 200	1 405 900
2006	1 055 600	404 900	16 200	8 900	1 485 600
2007	975 500	392 500	8 300	7 900	1 384 200
2008	1 020 500	433 000	4 100	8 400	1 466 000
2009	1 049 000	445 700	4 400	7 700	1 506 800
2010	997 400	426 700	4 900	7 200	1 436 200
2011	1 031 700	480 100	3 300	8 500	1 523 600
2012	935 600	411 700	3 800	6 200	1 357 300



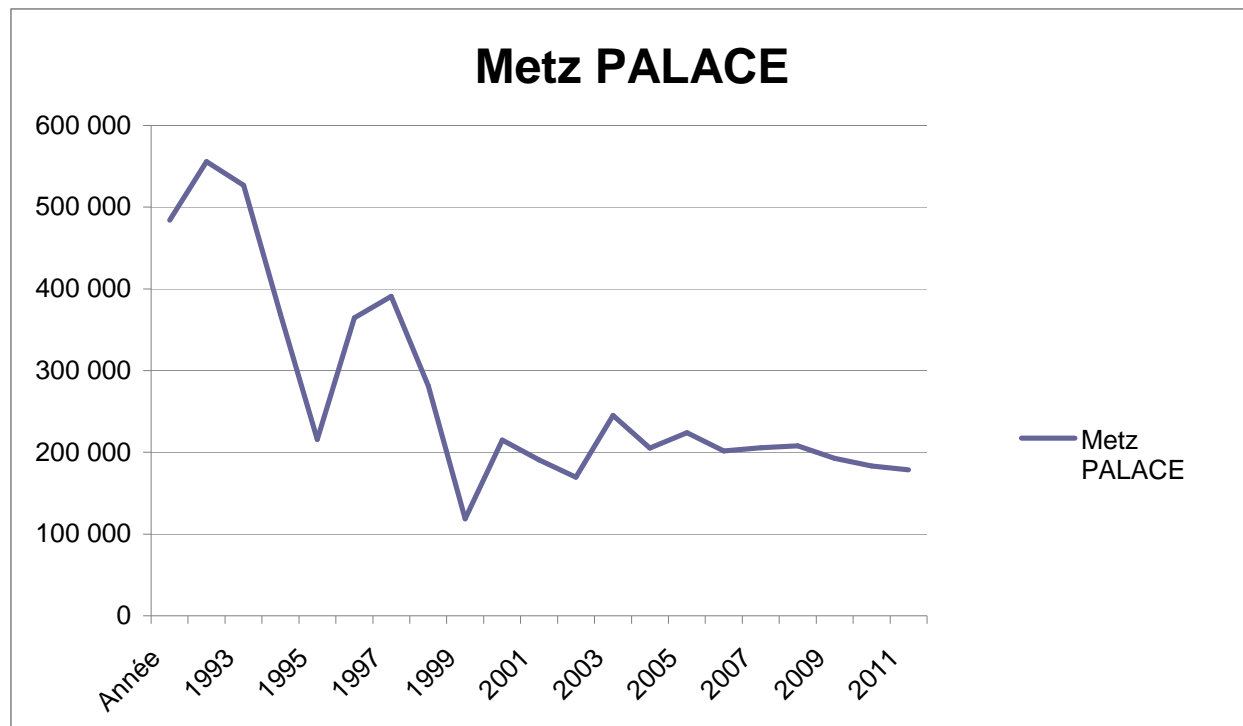
lès-

lès-

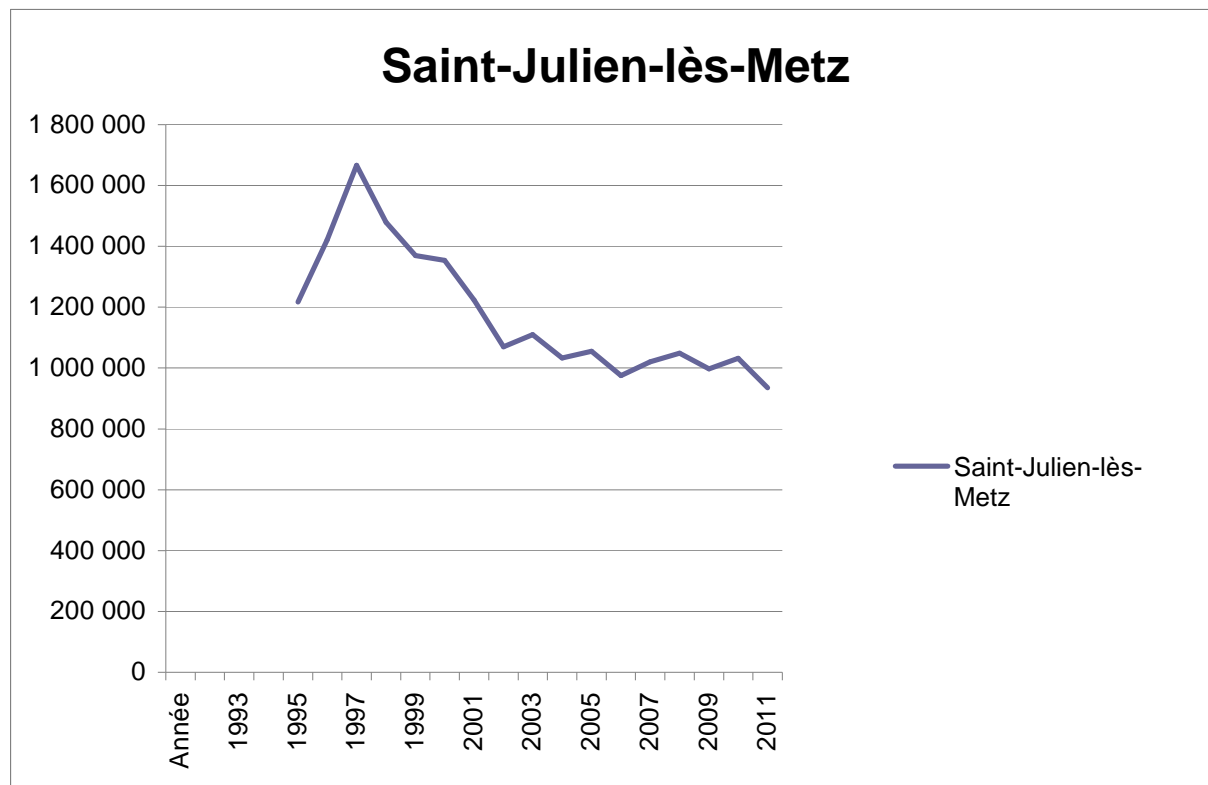
Année	Metz CAMEO
1992	148 200
1993	171 300
1994	160 400
1995	107 900
1996	59 100
1997	85 700
1998	72 000
1999	106 600
2000	133 700
2001	114 700
2002	129 500
2003	125 500
2004	123 600
2005	125 200
2006	110 700
2007	96 600
2008	101 500
2009	109 400
2010	95 900
2011	116 700
2012	91 700



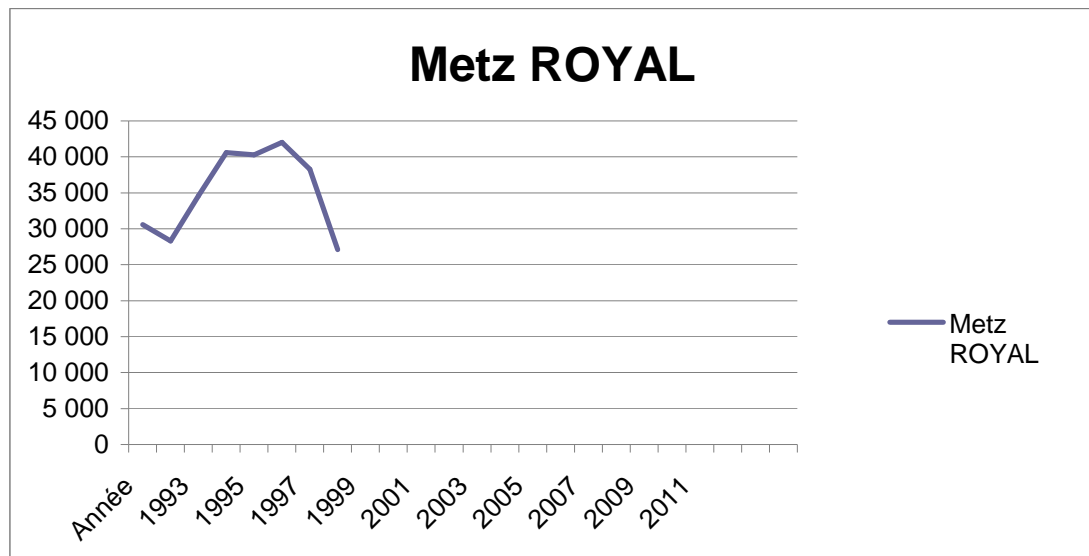
Année	Metz PALACE
1992	484 200
1993	555 700
1994	526 800
1995	369 100
1996	215 900
1997	364 600
1998	390 800
1999	281 200
2000	118 800
2001	214 900
2002	190 800
2003	169 600
2004	245 200
2005	205 200
2006	224 100
2007	201 600
2008	205 500
2009	208 000
2010	192 600
2011	183 100
2012	178 600



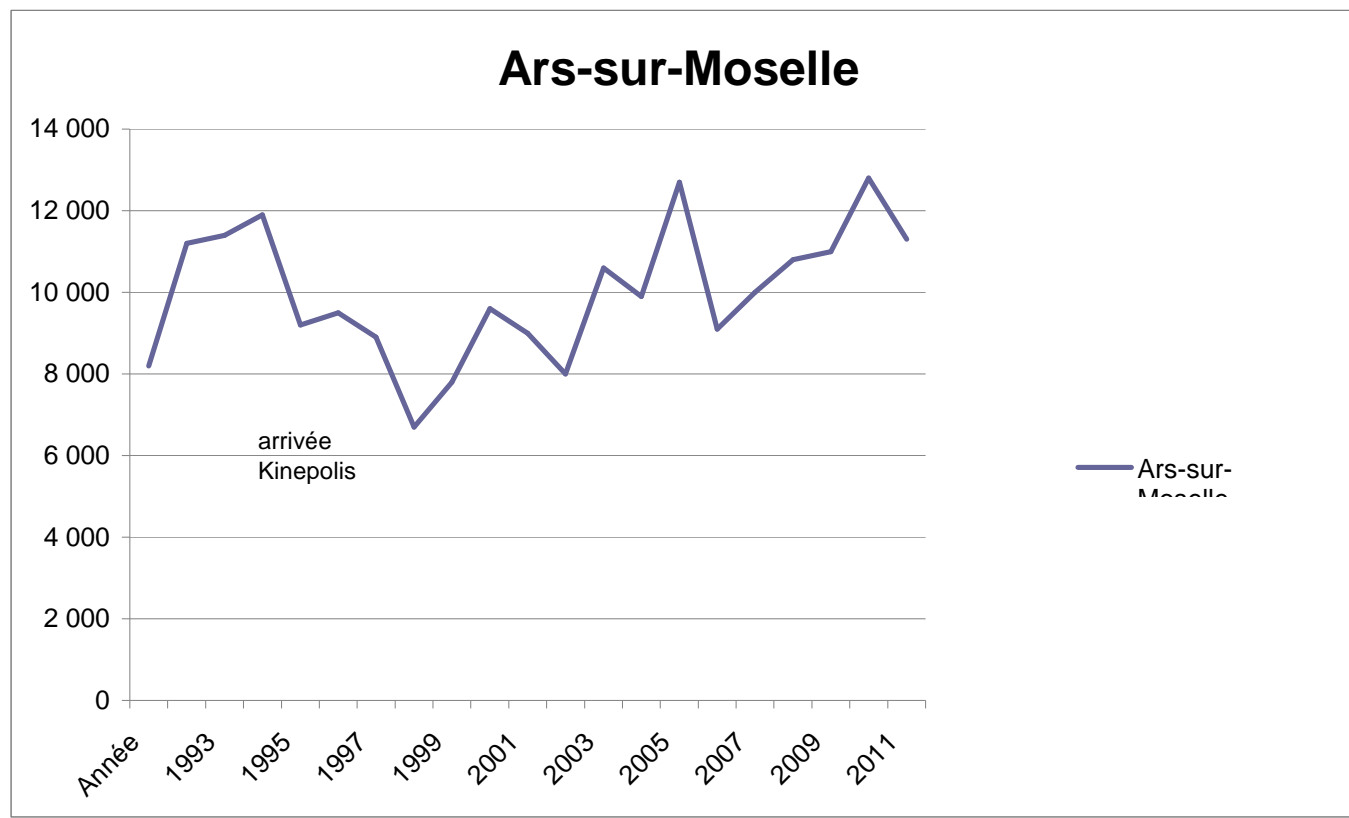
Année	Saint-Julien-lès-Metz
1992	
1993	
1994	
1995	
1996	1 216 700
1997	1 421 600
1998	1 666 200
1999	1 479 600
2000	1 370 200
2001	1 353 500
2002	1 223 700
2003	1 069 500
2004	1 110 100
2005	1 032 900
2006	1 055 600
2007	975 500
2008	1 020 500
2009	1 049 000
2010	997 400
2011	1 031 700
2012	935 600



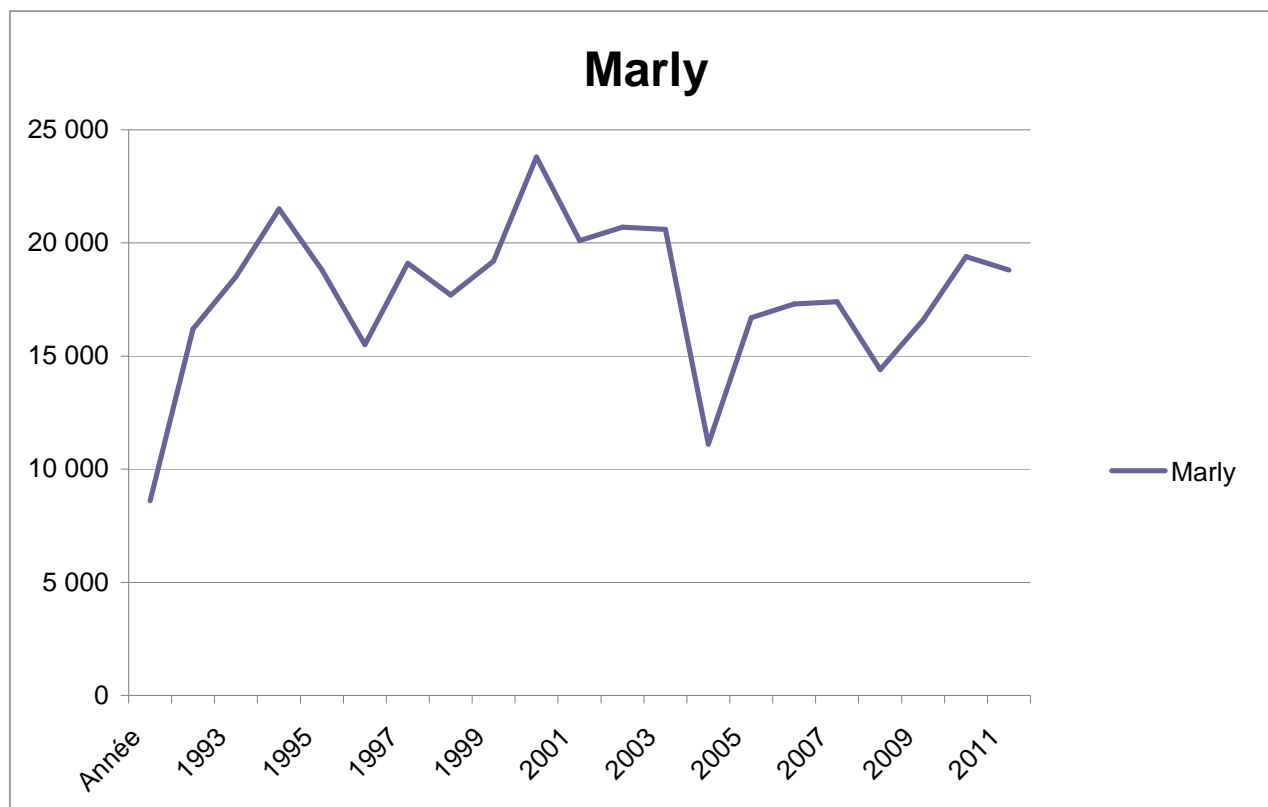
Année	Metz ROYAL
1992	30 600
1993	28 300
1994	34 600
1995	40 600
1996	40 300
1997	42 000
1998	38 300
1999	27 100
2000	
2001	
2002	
2003	
2004	
2005	
2006	
2007	
2008	
2009	
2010	
2011	
2012	



Année	Ars-sur-Moselle
1992	8 200
1993	11 200
1994	11 400
1995	11 900
1996	9 200
1997	9 500
1998	8 900
1999	6 700
2000	7 800
2001	9 600
2002	9 000
2003	8 000
2004	10 600
2005	9 900
2006	12 700
2007	9 100
2008	10 000
2009	10 800
2010	11 000
2011	12 800
2012	11 300

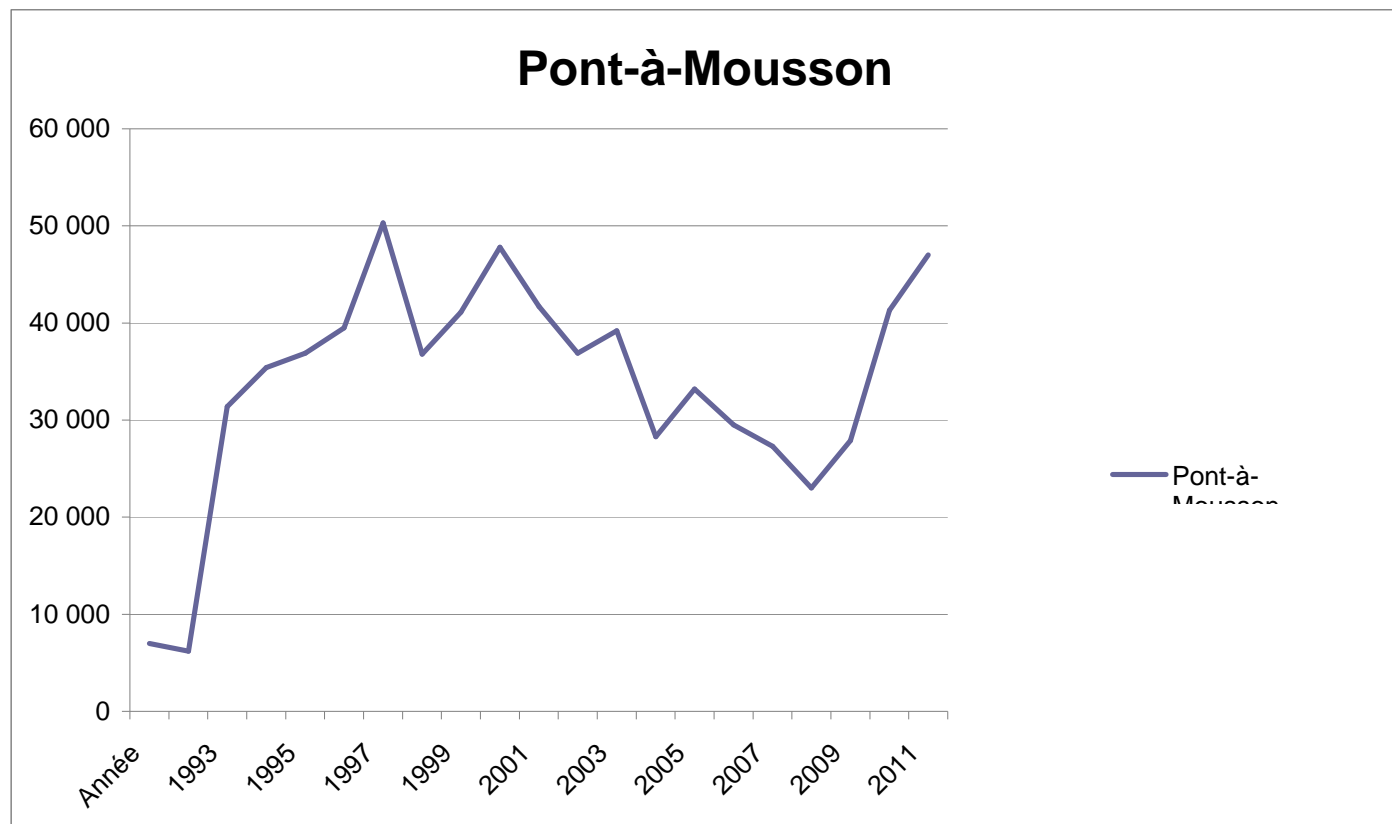


Année	Marly
1992	8 600
1993	16 200
1994	18 500
1995	21 500
1996	18 800
1997	15 500
1998	19 100
1999	17 700
2000	19 200
2001	23 800
2002	20 100
2003	20 700
2004	20 600
2005	11 100
2006	16 700
2007	17 300
2008	17 400
2009	14 400
2010	16 600
2011	19 400
2012	18 800

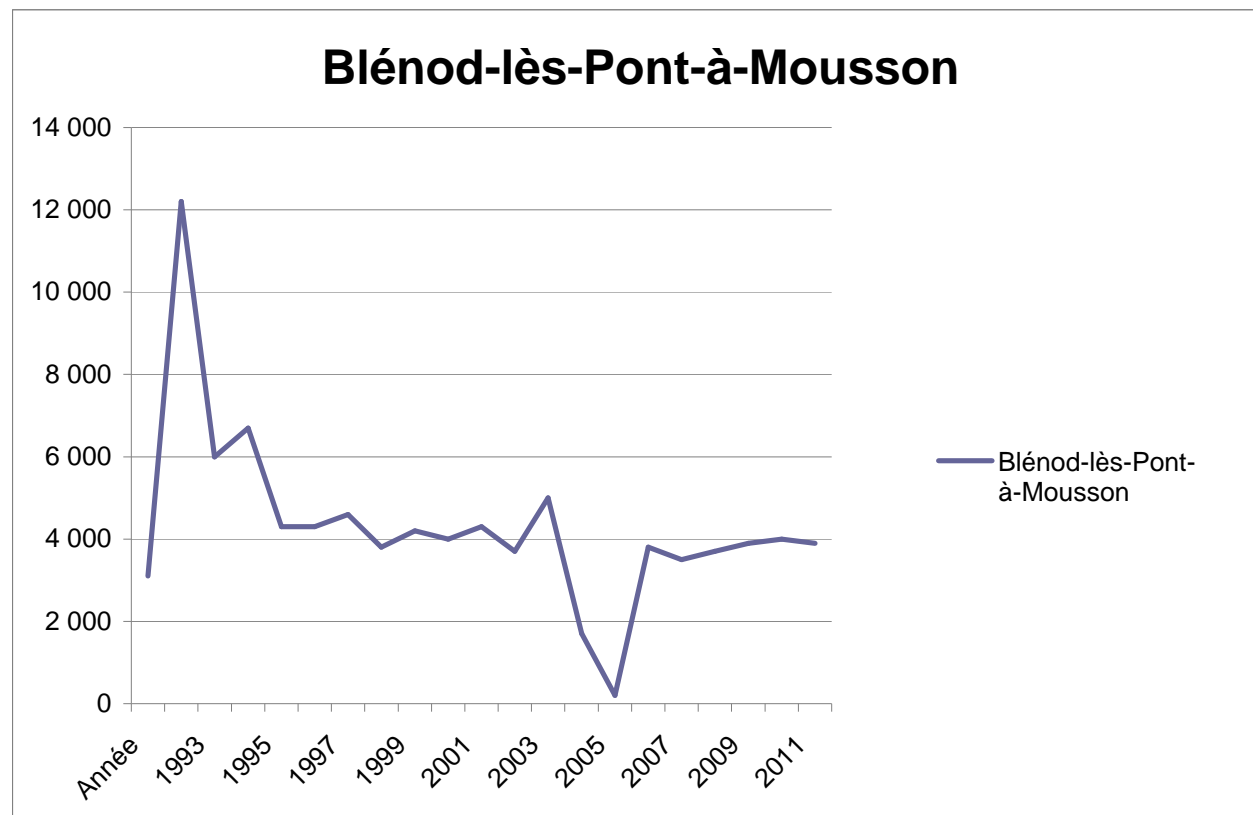




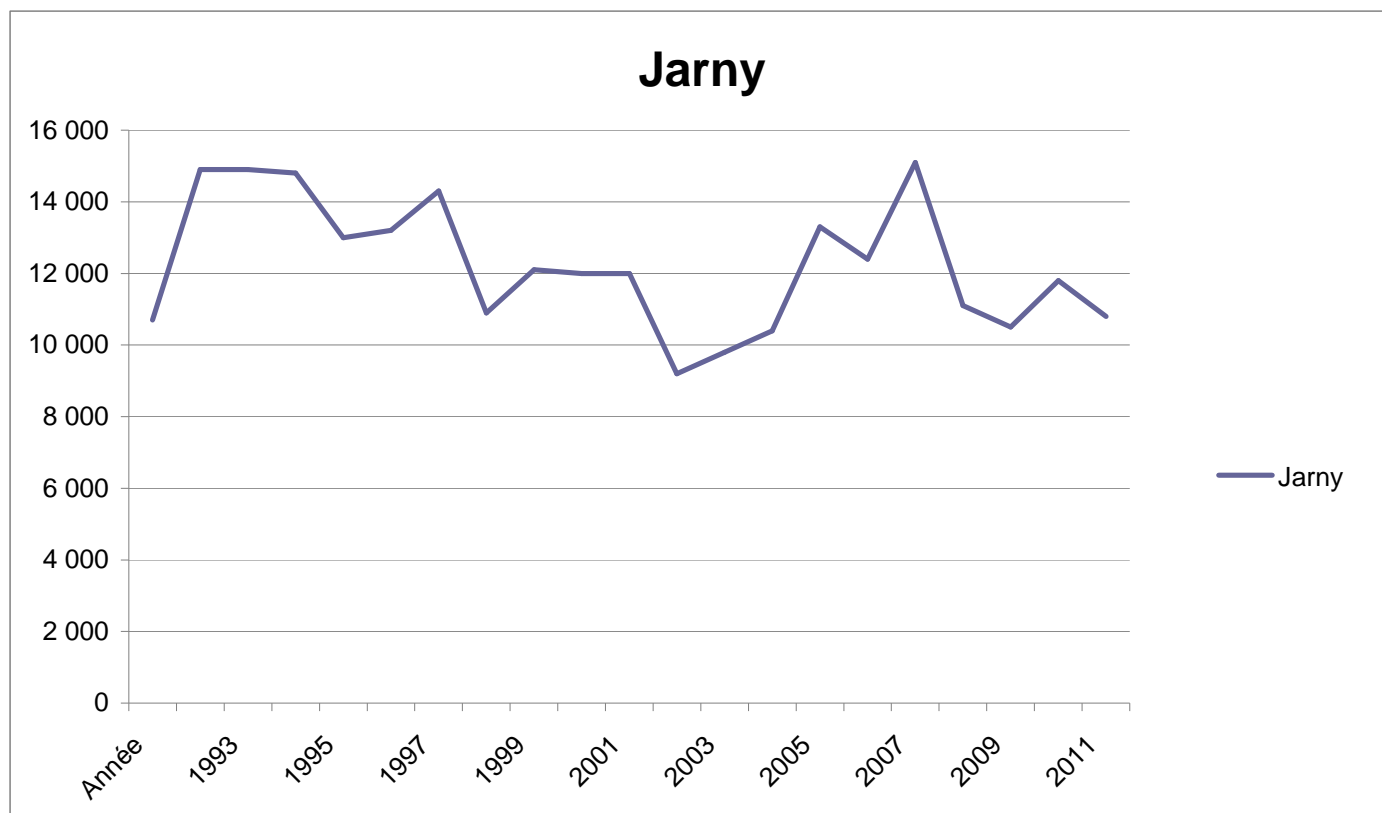
Année	Pont-à-Mousson
1992	7 000
1993	6 200
1994	31 400
1995	35 400
1996	36 900
1997	39 500
1998	50 300
1999	36 800
2000	41 100
2001	47 800
2002	41 700
2003	36 900
2004	39 200
2005	28 300
2006	33 200
2007	29 500
2008	27 300
2009	23 000
2010	27 900
2011	41 300
2012	47 000



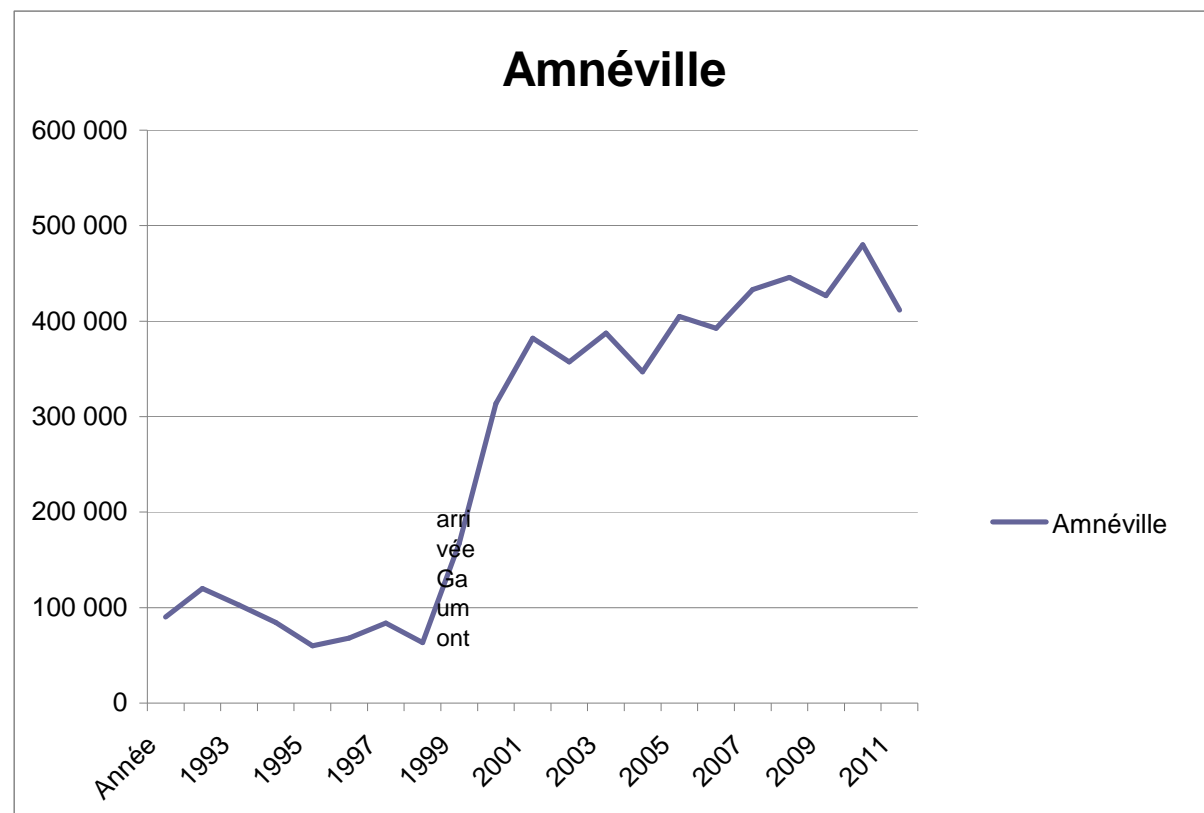
Année	Blénod-lès-Pont-à-Mousson
1992	3 100
1993	12 200
1994	6 000
1995	6 700
1996	4 300
1997	4 300
1998	4 600
1999	3 800
2000	4 200
2001	4 000
2002	4 300
2003	3 700
2004	5 000
2005	1 700
2006	200
2007	3 800
2008	3 500
2009	3 700
2010	3 900
2011	4 000
2012	3 900



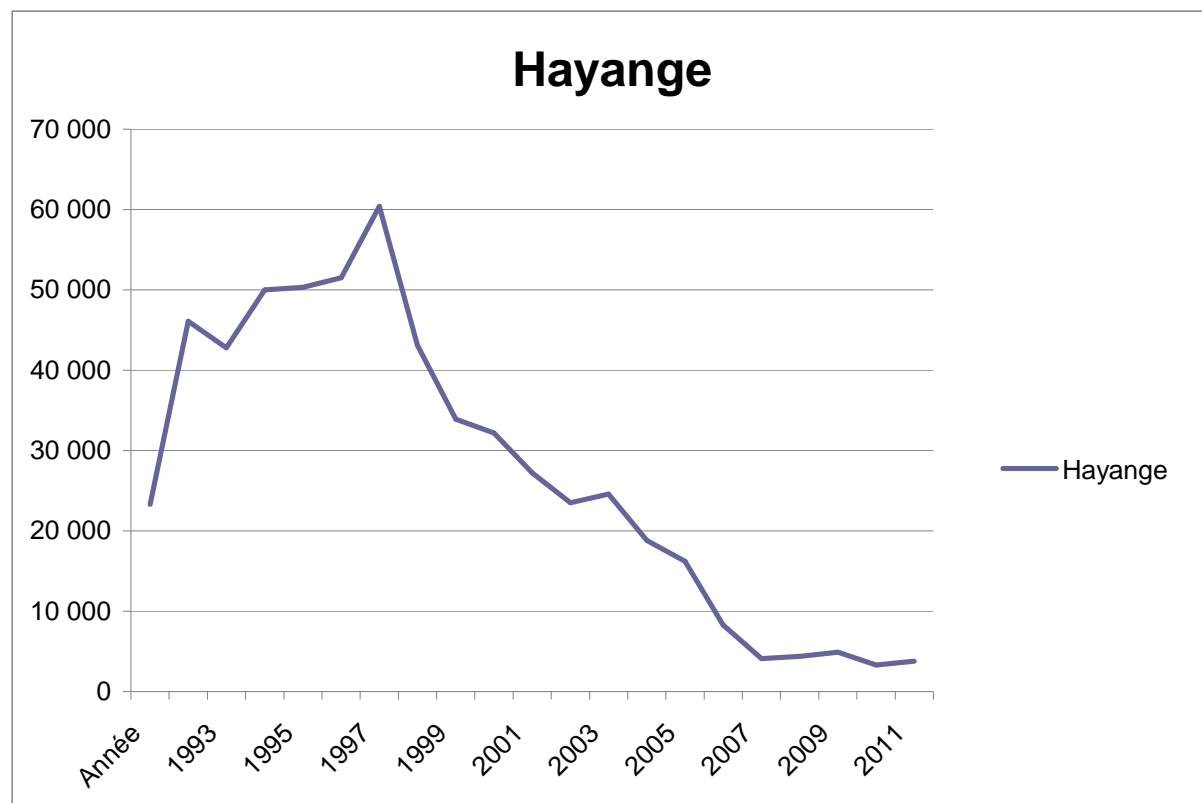
Année	Jarny
1992	10 700
1993	14 900
1994	14 900
1995	14 800
1996	13 000
1997	13 200
1998	14 300
1999	10 900
2000	12 100
2001	12 000
2002	12 000
2003	9 200
2004	9 800
2005	10 400
2006	13 300
2007	12 400
2008	15 100
2009	11 100
2010	10 500
2011	11 800
2012	10 800



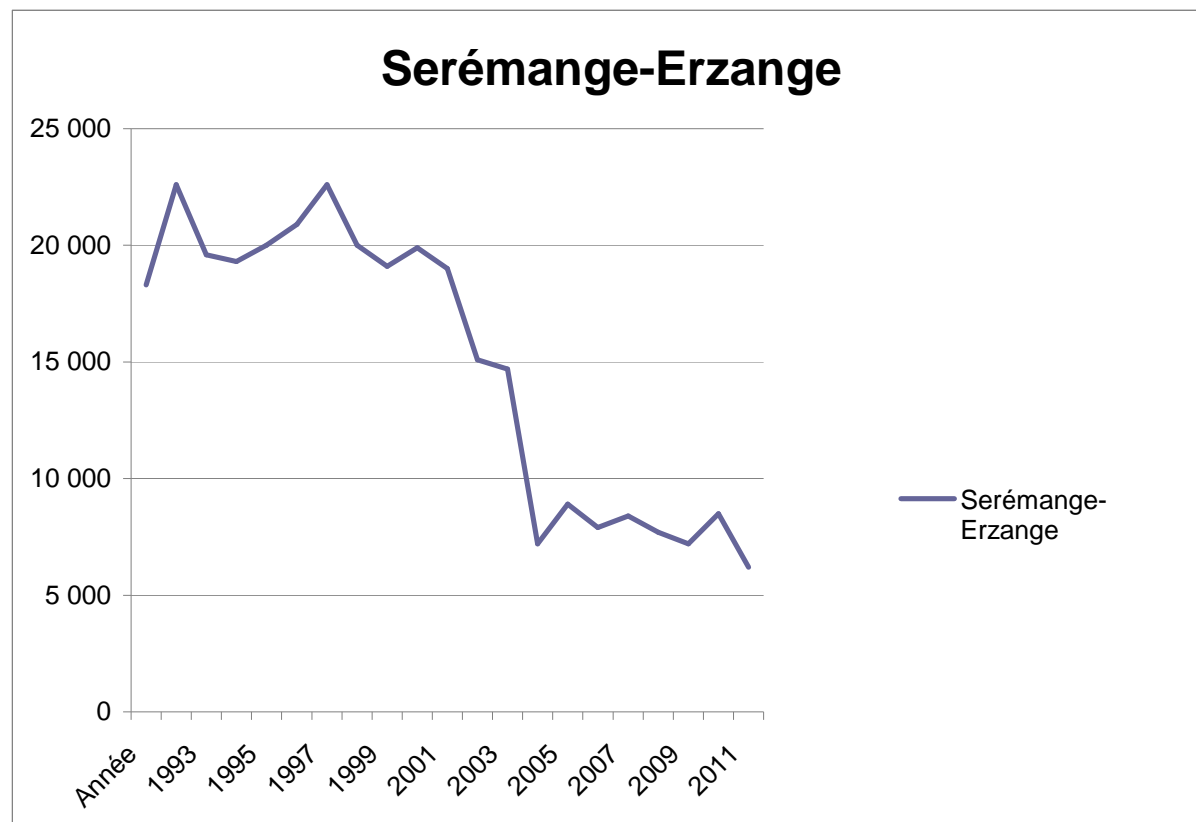
Année	Amnéville
1992	90 100
1993	120 000
1994	102 500
1995	84 500
1996	59 900
1997	68 000
1998	83 700
1999	63 300
2000	166 900
2001	313 800
2002	382 200
2003	357 300
2004	387 600
2005	347 000
2006	404 900
2007	392 500
2008	433 000
2009	445 700
2010	426 700
2011	480 100
2012	411 700



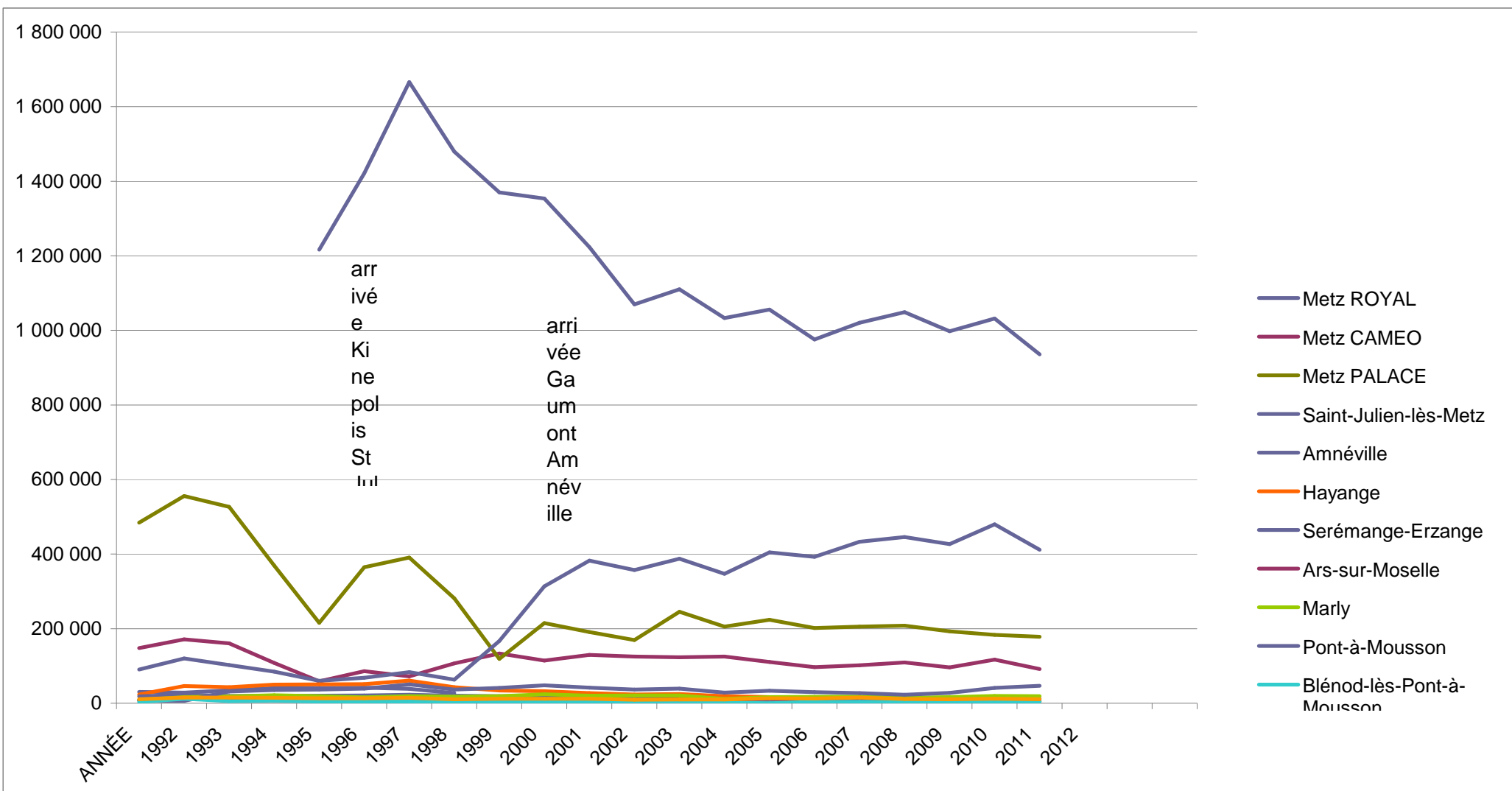
Année	Hayange
1992	23 300
1993	46 100
1994	42 800
1995	50 000
1996	50 300
1997	51 500
1998	60 400
1999	43 100
2000	33 900
2001	32 200
2002	27 200
2003	23 500
2004	24 600
2005	18 800
2006	16 200
2007	8 300
2008	4 100
2009	4 400
2010	4 900
2011	3 300
2012	3 800



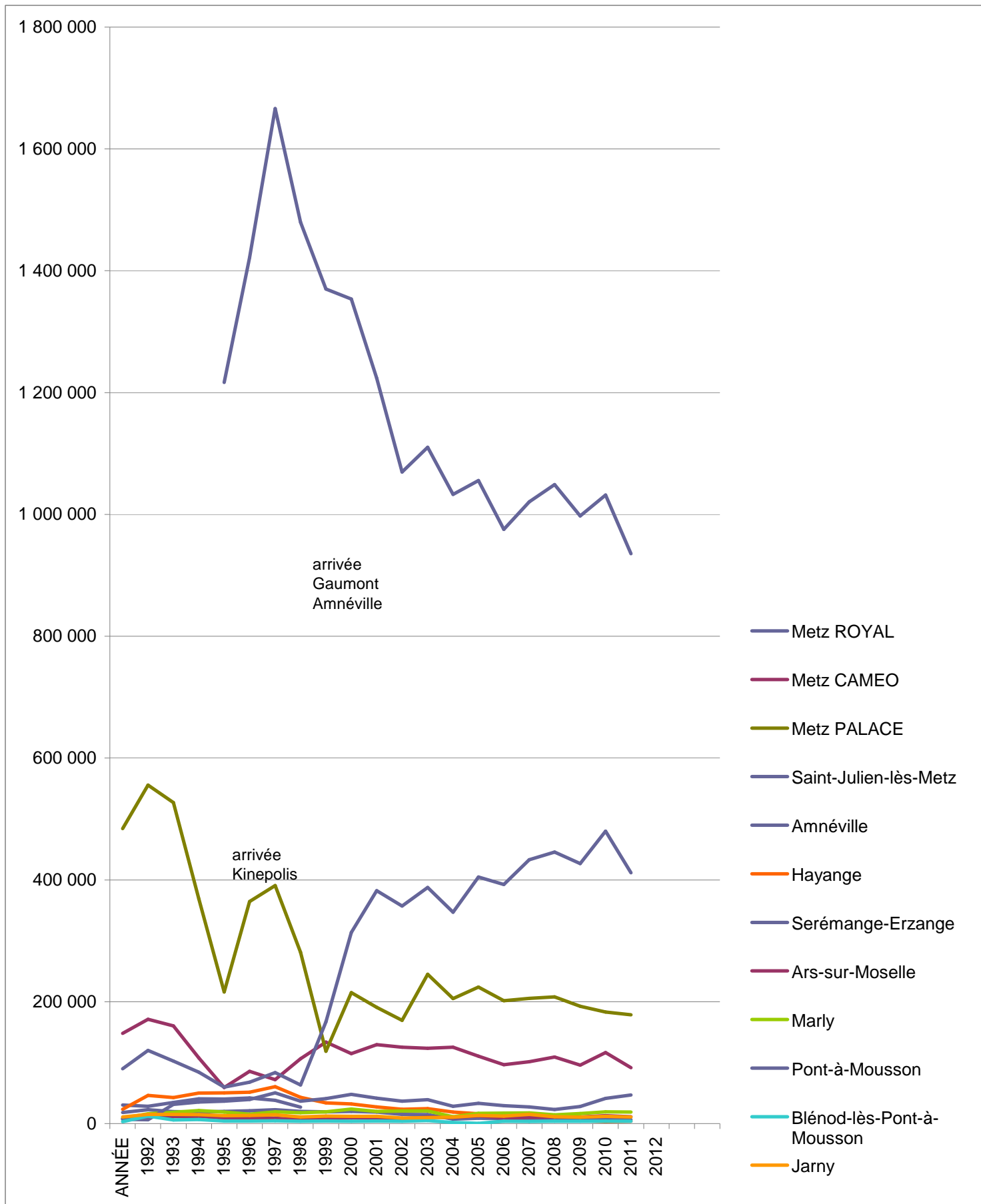
Année	Serémange-Erzange
1992	18 300
1993	22 600
1994	19 600
1995	19 300
1996	20 000
1997	20 900
1998	22 600
1999	20 000
2000	19 100
2001	19 900
2002	19 000
2003	15 100
2004	14 700
2005	7 200
2006	8 900
2007	7 900
2008	8 400
2009	7 700
2010	7 200
2011	8 500
2012	6 200



ANNÉE	Metz ROYAL	Metz CAMEO	Metz PALACE	Saint-Julien-lès-Metz	Amnéville	Hayange	Serémange-Erzange	Ars-sur-Moselle	Marly	Pont-à-Mousson	Blénod-lès-Pont-à-Mousson	Jarny
1992	30 600	148 200	484 200		90 100	23 300	18 300	8 200	8 600	7 000	3 100	10 700
1993	28 300	171 300	555 700		120 000	46 100	22 600	11 200	16 200	6 200	12 200	14 900
1994	34 600	160 400	526 800		102 500	42 800	19 600	11 400	18 500	31 400	6 000	14 900
1995	40 600	107 900	369 100		84 500	50 000	19 300	11 900	21 500	35 400	6 700	14 800
1996	40 300	59 100	215 900	1 216 700	59 900	50 300	20 000	9 200	18 800	36 900	4 300	13 000
1997	42 000	85 700	364 600	1 421 600	68 000	51 500	20 900	9 500	15 500	39 500	4 300	13 200
1998	38 300	72 000	390 800	1 666 200	83 700	60 400	22 600	8 900	19 100	50 300	4 600	14 300
1999	27 100	106 600	281 200	1 479 600	63 300	43 100	20 000	6 700	17 700	36 800	3 800	10 900
2000		133 700	118 800	1 370 200	166 900	33 900	19 100	7 800	19 200	41 100	4 200	12 100
2001		114 700	214 900	1 353 500	313 800	32 200	19 900	9 600	23 800	47 800	4 000	12 000
2002		129 500	190 800	1 223 700	382 200	27 200	19 000	9 000	20 100	41 700	4 300	12 000
2003		125 500	169 600	1 069 500	357 300	23 500	15 100	8 000	20 700	36 900	3 700	9 200
2004		123 600	245 200	1 110 100	387 600	24 600	14 700	10 600	20 600	39 200	5 000	9 800
2005		125 200	205 200	1 032 900	347 000	18 800	7 200	9 900	11 100	28 300	1 700	10 400
2006		110 700	224 100	1 055 600	404 900	16 200	8 900	12 700	16 700	33 200	200	13 300
2007		96 600	201 600	975 500	392 500	8 300	7 900	9 100	17 300	29 500	3 800	12 400
2008		101 500	205 500	1 020 500	433 000	4 100	8 400	10 000	17 400	27 300	3 500	15 100
2009		109 400	208 000	1 049 000	445 700	4 400	7 700	10 800	14 400	23 000	3 700	11 100
2010		95 900	192 600	997 400	426 700	4 900	7 200	11 000	16 600	27 900	3 900	10 500
2011		116 700	183 100	1 031 700	480 100	3 300	8 500	12 800	19 400	41 300	4 000	11 800
2012		91 700	178 600	935 600	411 700	3 800	6 200	11 300	18 800	47 000	3 900	10 800







ROYAL

CAMEO

PALACE

Julien-lès-Metz

ville

age

nange-Erzange

ur-Moselle

à-Mousson

d-lès-Pont-à-  
son